

КАДАСТРОВЫЙ ПАСПОРТ
помещения

Лист N 1 , всего листов 7

Дата 22.02.2012
Кадастровый номер _____
Инвентарный номер (ранее
присвоенный учетный номер) 616/14 (00011427:0023,0024,0030-0034,
0036-0038)

1. Описание объекта недвижимого имущества
1.1. Кадастровый номер здания (сооружения), в котором расположено помещение _____
1.2. Этаж (этажи), на котором расположено помещение подвал, 1, 2, 3, 4,
чердак
1.3. Общая площадь помещения 72,7 кв.м., кроме того, в общую площадь
не входит 568,6 кв.м.
1.4. Адрес (местоположение): _____

Субъект Российской Федерации	Москва	
Район (Административный округ)	Центральный	
Муниципальное образование	тип	район
	наименование	Пресненский
Населенный пункт	тип	город
	наименование	Москва
Улица (проспект, переулок и т.д.)	тип	улица
	наименование	Красная Пресня
Номер дома	44	
Номер корпуса	-	
Номер строения	1	
Литера	-	
Номер помещения (квартиры)	-	
Иное описание местоположения	-	

- 1.5. Назначение помещения нежилое
(жилое, нежилое)
1.6. Вид жилого помещения в многоквартирном доме _____
(комната, квартира)
1.7. Кадастровый номер квартиры, в которой
расположена комната _____
1.8. Номер помещения на поэтажном плане подвал: пом.V ком.1,2, пом.VI ком.1-5,
5а,6-9, пом.б/н ком.А, этаж 1: пом.б/н ком.А,А1, этаж 2: пом.б/н ком.А,
А1, этаж 3: пом.б/н ком.А,А1, этаж 4: пом.б/н ком.А,А1, чердак: пом.І
ком.1, пом.ІІ ком.1, пом.б/н ком.А,А1.
1.9. Предыдущие кадастровые (условные) номера объекта недвижимого имущества: _____
1.10. Примечание: Общее имущество собственников многоквартирного жилого дома
подвал: пом.V,VI,б/н, этаж 1: пом.б/н, этаж 2: пом.б/н, этаж 3: пом.б/н,
этаж 4: пом.б/н - дата обследования 01.02.1985, чердак: пом.І,ІІ,б/н
- дата обследования 26.01.2010.

Площадь помещения: подвал: пом.б/н (18,6 кв.м.), этаж 1: пом.б/н
(67,2 кв.м.), этаж 2: пом.б/н (74,0 кв.м.), этаж 3: пом.б/н (73,9 кв.м.),
этаж 4: пом.б/н (73,4 кв.м.), чердак: пом.І (103,9 кв.м.), пом.ІІ
(100,9 кв.м.), пом.б/н (56,7 кв.м.) в общую площадь не включается.

- 1.11. ГУП МосгорБТИ (Центральное ТБТИ)
(наименование органа или организации)
свидетельство об аккредитации N МА-15-06/1 от 14 июля 2005 г.

Начальник Центрального ТБТИ

М.П.

(подпись)

Н.И.Курочкина
(инициалы, фамилия)

Волкова
Льгалья Сергеевна
Зам. начальника
Центрального ТБТИ г. Москва



02 10 11 0109500

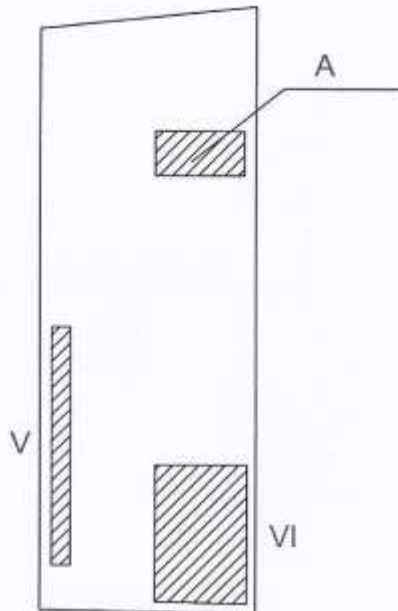
КАДАСТРОВЫЙ ПАСПОРТ
ПОМЕЩЕНИЯ


Лист № 2 , всего листов 7

Кадастровый номер _____
Инвентарный номер (ранее
присвоенный учётный номер) 616/14 (00011427 : 0023,0024,0030)

План расположения помещения на этаже

ПОДВАЛ



 - помещение

Масштаб 1 : 500

Начальник Центрального



ТЭТИ
М. П. (подпись)

Волкова
Наталья Сергеевна
Зам. начальника
Центрального ТЭТИ
Н.И. Курочкина
(инициалы, фамилия)

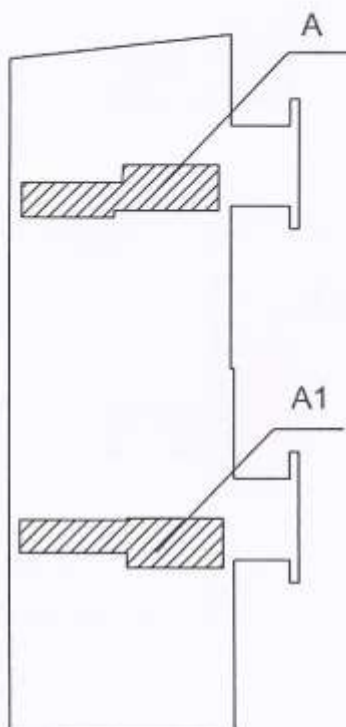
КАДАСТРОВЫЙ ПАСПОРТ
ПОМЕЩЕНИЯ


Лист № 3 , всего листов 7

Кадастровый номер _____
Инвентарный номер (ранее
присвоенный учётный номер) 616/14 (00011427 : 0031)

План расположения помещения на этаже

1 ЭТАЖ



 - помещение

Масштаб 1 : 500

Начальник Центрального

ТБТИ

М. П.

(подпись)



**Волкова
Наталья Сергеевна**
Зам. начальника
Центрального ТБТИ г. Москва

Н.И. Курочкина
(инициалы, фамилия)

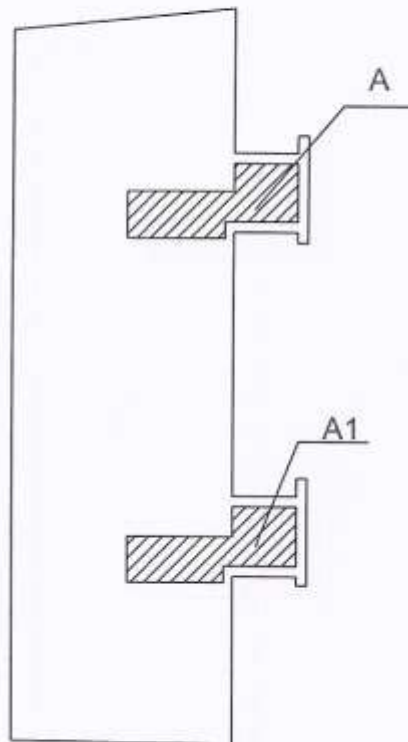
КАДАСТРОВЫЙ ПАСПОРТ
ПОМЕЩЕНИЯ

Лист № 4 , всего листов 7

Кадастровый номер _____
Инвентарный номер (ранее
присвоенный учётный номер) 616/14 (00011427 : 0032)

План расположения помещения на этаже

2 ЭТАЖ



 - помещение

Масштаб 1 : 500

Начальник Центрального



ТБТИ

М. П. (подпись)

Волкова
Наталья Сергеевна

Зам. начальника
Центрального ТБТИ г. Москва

Н.И. Курочкина

(инициалы, фамилия)

КАДАСТРОВЫЙ ПАСПОРТ
ПОМЕЩЕНИЯ

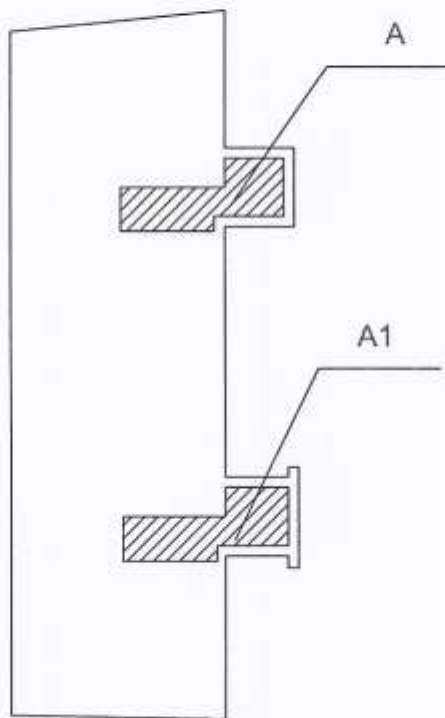
Лист № 5 , всего листов 7


Кадастровый номер _____

Инвентарный номер (ранее
присвоенный учётный номер) 616/14 (00011427 : 0033)

План расположения помещения на этаже

3 ЭТАЖ



 - помещение

Масштаб 1 : 500

Начальник Центрального



М. П. (подпись)

**Волкова
Наталья Сергеевна**
Зам. начальника
Центрального ТБТИ г. Москва
Н.И. Курочкина
(инициалы, фамилия)

КАДАСТРОВЫЙ ПАСПОРТ
ПОМЕЩЕНИЯ

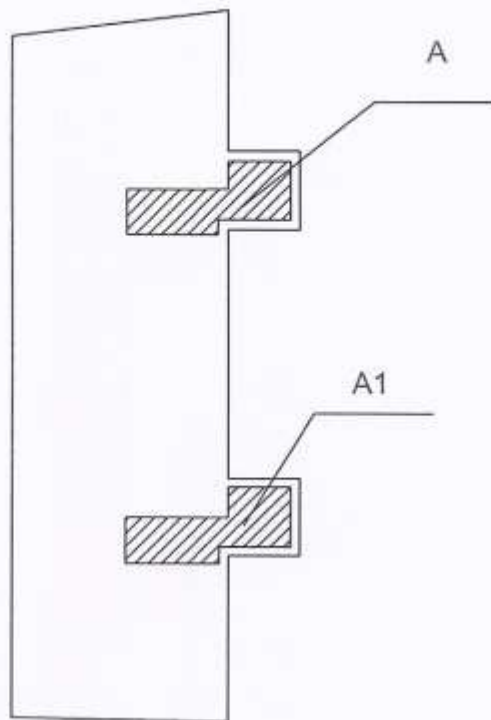
Лист № 6 , всего листов 7

Кадастровый номер _____

Инвентарный номер (ранее
присвоенный учётный номер) 616/14 (00011427 : 0034)

План расположения помещения на этаже

4 ЭТАЖ



 - помещение

Масштаб 1 : 500

Начальник Центрального ТБТИ



М. П. (подпись)

**Волкова
Наталья Сергеевна**
Зам. начальника
Центрального ТБТИ г. Москва
Н.И. Курочкина
(инициалы, фамилия)

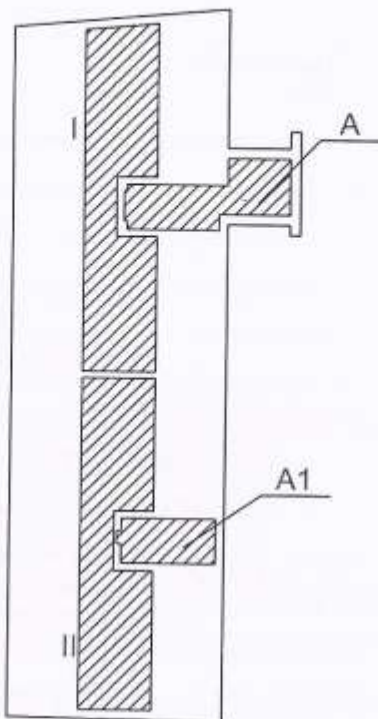
КАДАСТРОВЫЙ ПАСПОРТ
ПОМЕЩЕНИЯ

Лист № 7 , всего листов 7

Кадастровый номер _____
Инвентарный номер (ранее
присвоенный учётный номер) 616/14 (00011427 : 0036-0038)

План расположения помещения на этаже

ЧЕРДАК



 - помещение

Масштаб 1 : 500

Начальник Центрального



М. П. (подпись)

**Волкова
Наталья Сергеевна**
Зам. начальника
Центрального ЦБТИ г. Москва
Н.И. Курочкина
(инициалы, фамилия)

Центральное ТВТИ

ЭКСПЛИКАЦИЯ

По адресу: ул. Красная Пресня, 44, стр.1

стр. 1

Помещение N V Тип: Прочие

ф.25

Общее имущество многоквартирного дома
Последнее обследование 1.02.1985

Этаж	NN комн.	Характеристики комнат и помещений	Общая площадь			Площадь помещений вспомогат. использ. (с коэф.)			Вы- со- та
			всего	в т.ч.		лодж.	в т.ч.		
				основ.	вспом.		балк.	проч.	
п	1	служебное	13,0		13,0			прочая	300
	2	служебное	8,8		8,8			прочая	
Итого по помещению			21,8		21,8				
---Нежилые помещения всего			21,8		21,8				
в т.ч. Прочие			21,8		21,8				

Помещение N VI Тип: Прочие

ф.25

Общее имущество многоквартирного дома
Последнее обследование 1.02.1985

Этаж	NN комн.	Характеристики комнат и помещений	Общая площадь			Площадь помещений вспомогат. использ. (с коэф.)			Вы- со- та
			всего	в т.ч.		лодж.	в т.ч.		
				основ.	вспом.		балк.	проч.	
п	1	прочее	13,6	13,6				прочая	300
	2	тамбур	2,4		2,4			прочая	
	3	кладовая	2,2		2,2			прочая	
	4	прочее	15,2	15,2				прочая	
	5	коридор	3,0		3,0			прочая	
	5а	уборная	2,4		2,4			прочая	
	6	коридор	2,4		2,4			прочая	
	7	умывальная	1,1		1,1			прочая	
	8	уборная	1,1		1,1			прочая	
9	коридор	7,5		7,5			прочая		
Итого по помещению			50,9	28,8	22,1				
---Нежилые помещения всего			50,9	28,8	22,1				
в т.ч. Прочие			50,9	28,8	22,1				

Центральное
территориальное бюро
технической инвентаризации
города Москвы



02 10 11 0109400

Тип помещений: Не входящие в общую площадь

Этаж	NN комн.	Характеристики комнат и помещений	Общая площадь			Площадь помещений вспомогат. исполъз. (с коэф.)			Вы- со- та
			всего	в т.ч.		лодж.	в т.ч.		
				основ.	вспом.		балк.	проч.	
п	A	клетка лестнич	18,6						О.ИМ.М.КВ.Д.
		Последнее обследование	1.02.1985						
1	A	клетка лестнич	33,2						О.ИМ.М.КВ.Д.
	A1	клетка лестнич	34,0						О.ИМ.М.КВ.Д.
		Последнее обследование	1.02.1985						
2	A	клетка лестнич	36,0						О.ИМ.М.КВ.Д.
	A1	клетка лестнич	38,0						О.ИМ.М.КВ.Д.
		Последнее обследование	1.02.1985						
3	A	клетка лестнич	35,7						О.ИМ.М.КВ.Д.
	A1	клетка лестнич	38,2						О.ИМ.М.КВ.Д.
		Последнее обследование	1.02.1985						
4	A	клетка лестнич	35,7						О.ИМ.М.КВ.Д.
	A1	клетка лестнич	37,7						О.ИМ.М.КВ.Д.
		Последнее обследование	1.02.1985						
ч	I(1)	чердак	103,9						О.ИМ.М.КВ.Д. 240
		Последнее обследование	26.01.2010						
ч	II(1)	чердак	100,9						О.ИМ.М.КВ.Д. 240
		Последнее обследование	26.01.2010						
ч	A	клетка лестнич	36,6						О.ИМ.М.КВ.Д.
	A1	клетка лестнич	20,1						О.ИМ.М.КВ.Д.
		Последнее обследование	26.01.2010						

Итого	72,7	28,8	43,9					
---Нежилые помещения всего	72,7	28,8	43,9					
в т.ч. Прочие	72,7	28,8	43,9					

Кроме того:

По помещениям, не входящим в общую площадь здания	568,6
--	-------

в том числе:

по чердаку	204,8
------------	-------

по лестницам	363,8
--------------	-------

Итоги по общему имуществу многоквартирного дома

Итого	72,7	28,8	43,9				
---Нежилые помещения всего	72,7	28,8	43,9				
в т.ч. Прочие	72,7	28,8	43,9				
Кроме того: площадь помещений, не входящих в общую площадь здания							568,6

Экспликация на 3 страницах

22.02.2012 г.

Исполнитель



Свирина В.Ф.

22 10 301699

